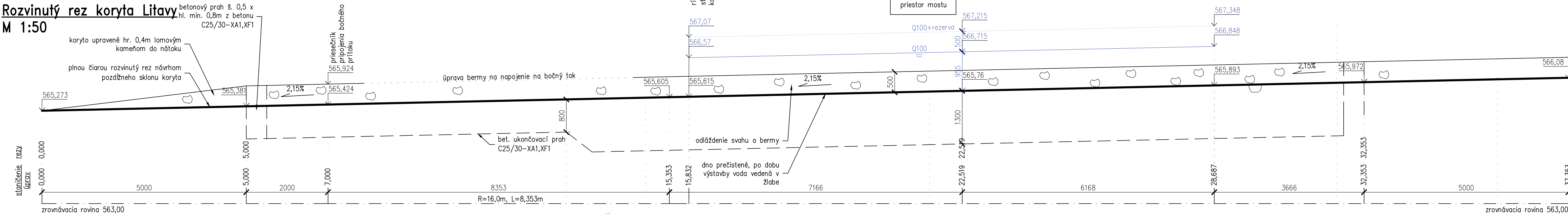


S0 527-035.01

Prehľadný výkres NS – rezy

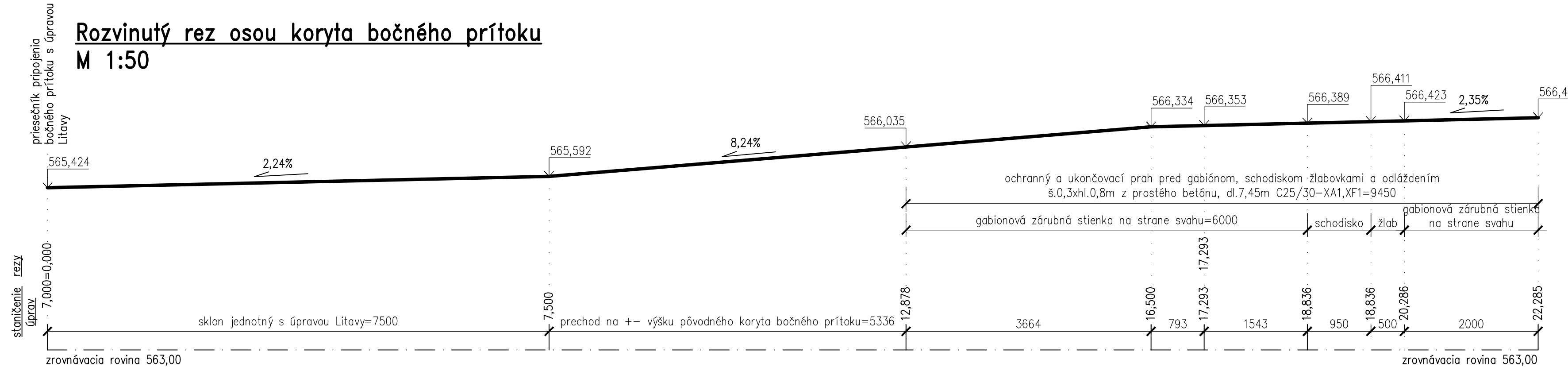
Rozvinutý rez koryta Litavy

M 1:50



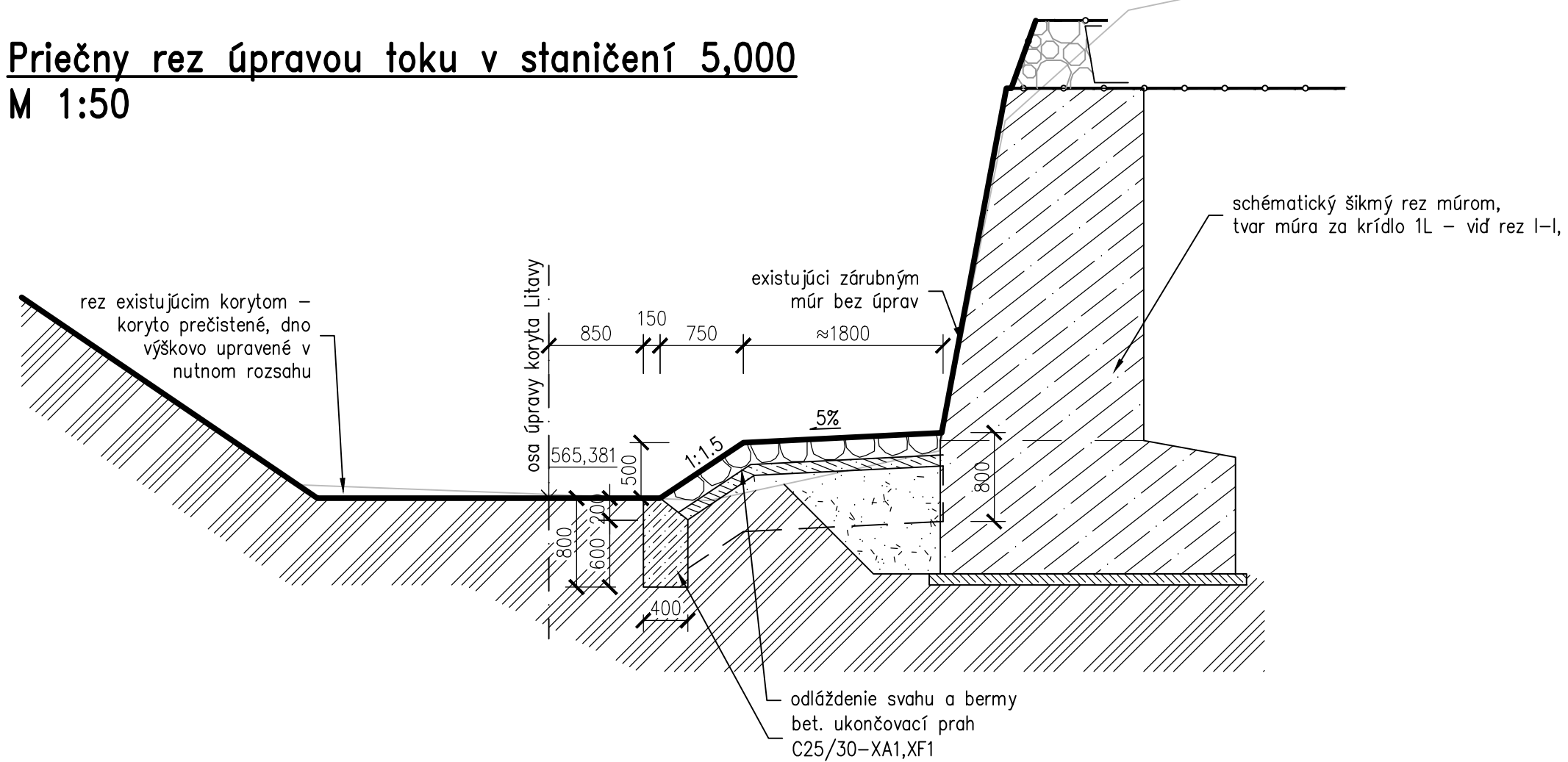
Rozvinutý rez osou koryta bočného prítoku

M 1:50



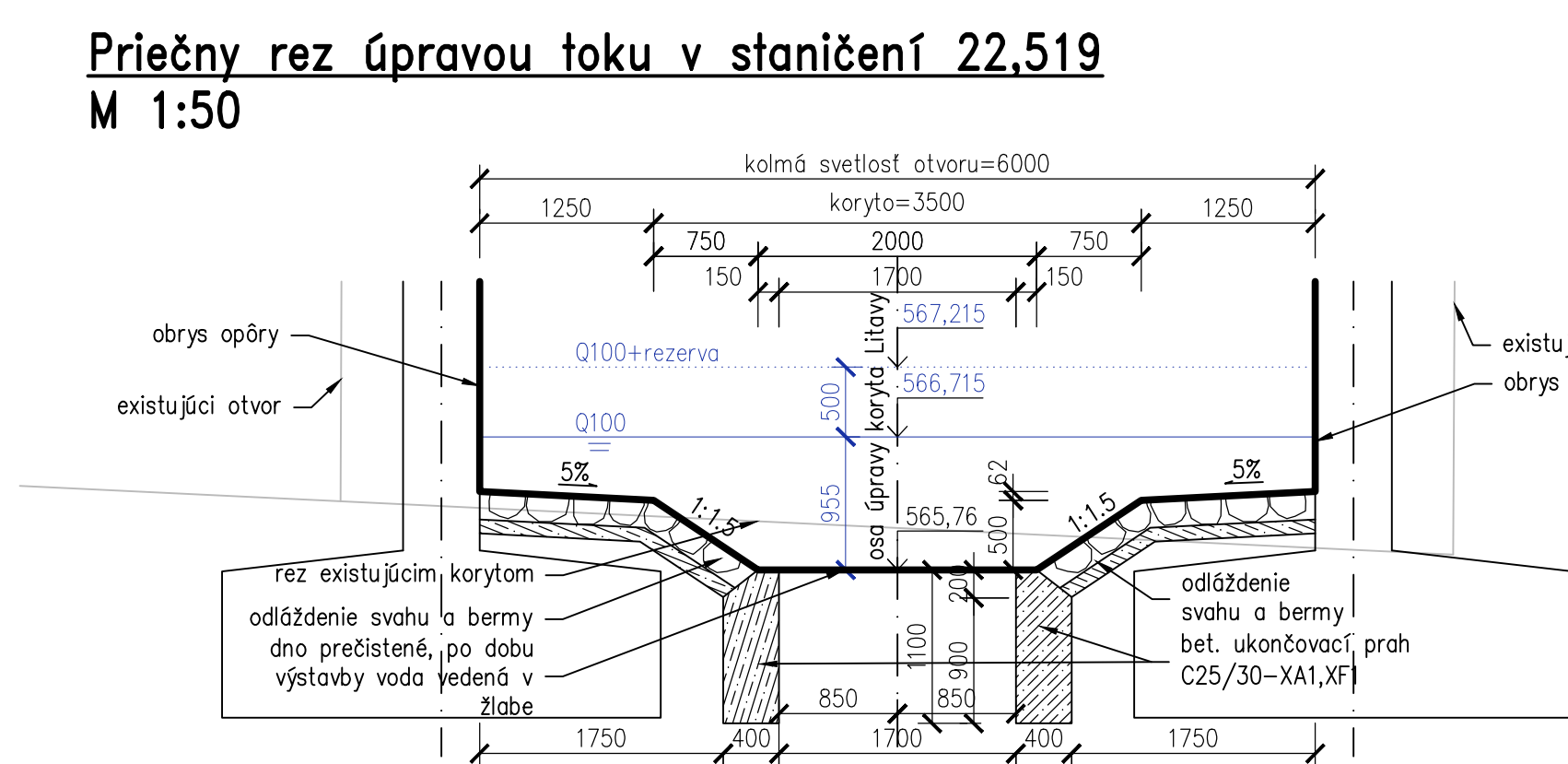
Priečný rez úpravou toku v staničení 5.000

M 1:50



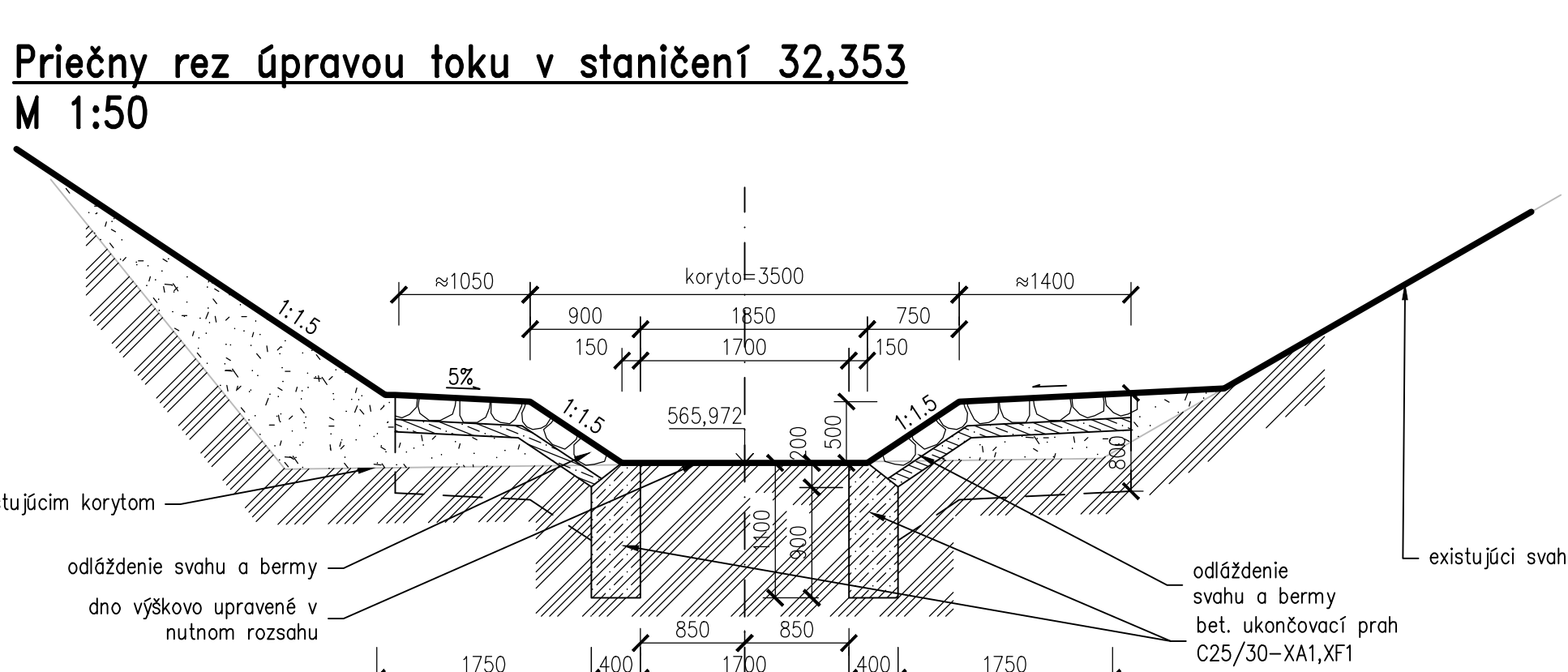
Priečný rez úpravou toku v staničení 22.519

M 1:50



Priečný rez úpravou toku v staničení 32.353

M 1:50



**Legenda**

odláženie svahu a koryta z lomového kamňa  
– lomový kameň hr. 200 mm škárovany cementovou maltou  
– do betonu C20/25–FX3 hr. 100 mm  
Odláženie ukončí betonovým prahom š. 0,5 x hl. min. 0,8m z betonu C25/30–XA1,XF1=9450  
gabionová záružňná stienka  
schodisko žlab  
na strane svahu

**Betóny:**

Podkladný betón C16/20–X0  
Nosná konštrukcia C35/45–XC4,XD3,XF4–C10,2–Dmax22–S4  
Rimsy C35/45–XC4,XD3,XF4–C10,2–Dmax22–S4  
Prechodová doska C30/37–XC2,XD2,XF2–C10,2–Dmax22–S3

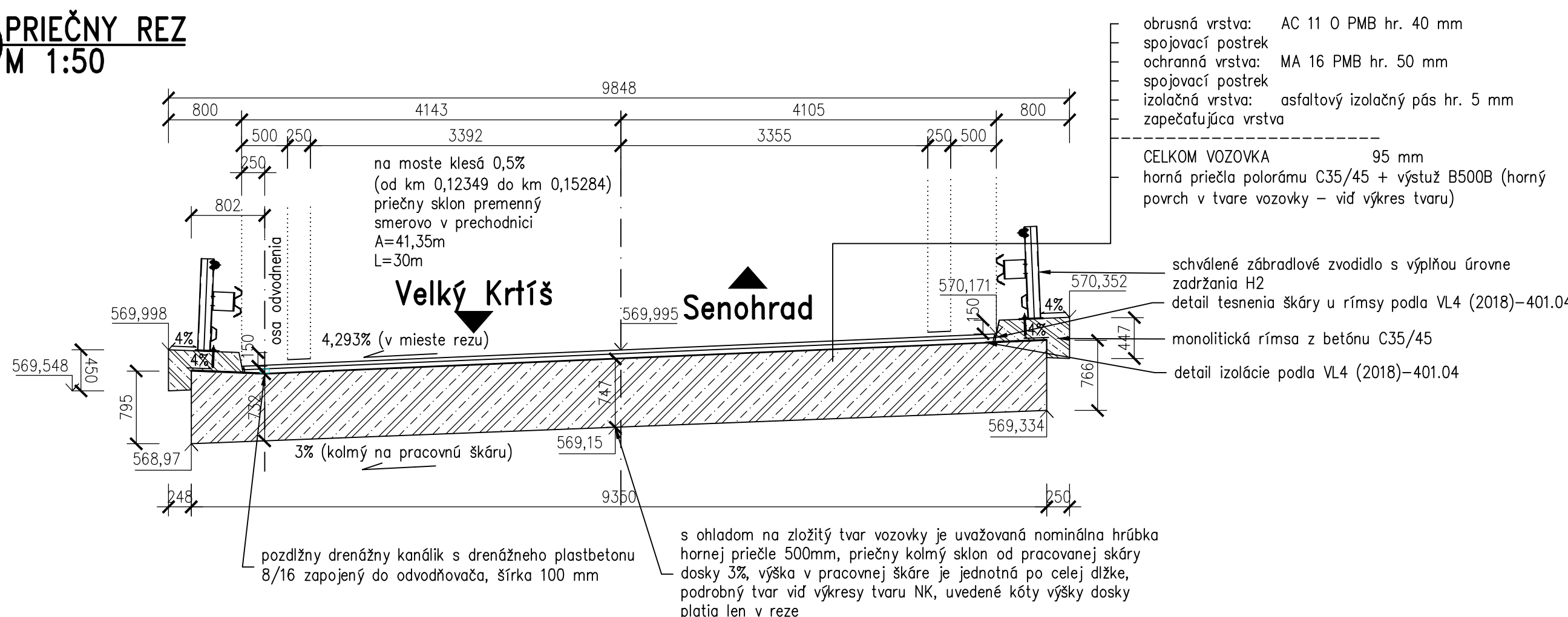
Podrobné požiadavky na betóny vtz. Technická správa.

**Zoznam súvisiacich objektov**

Rekonštrukcia mosta ev. č. 527-035 km 69,831 – mostný objekt  
Rekonštrukcia mosta ev. č. 527-036 km 69,831 – úprava komunikácie

PRIEČNY REZ

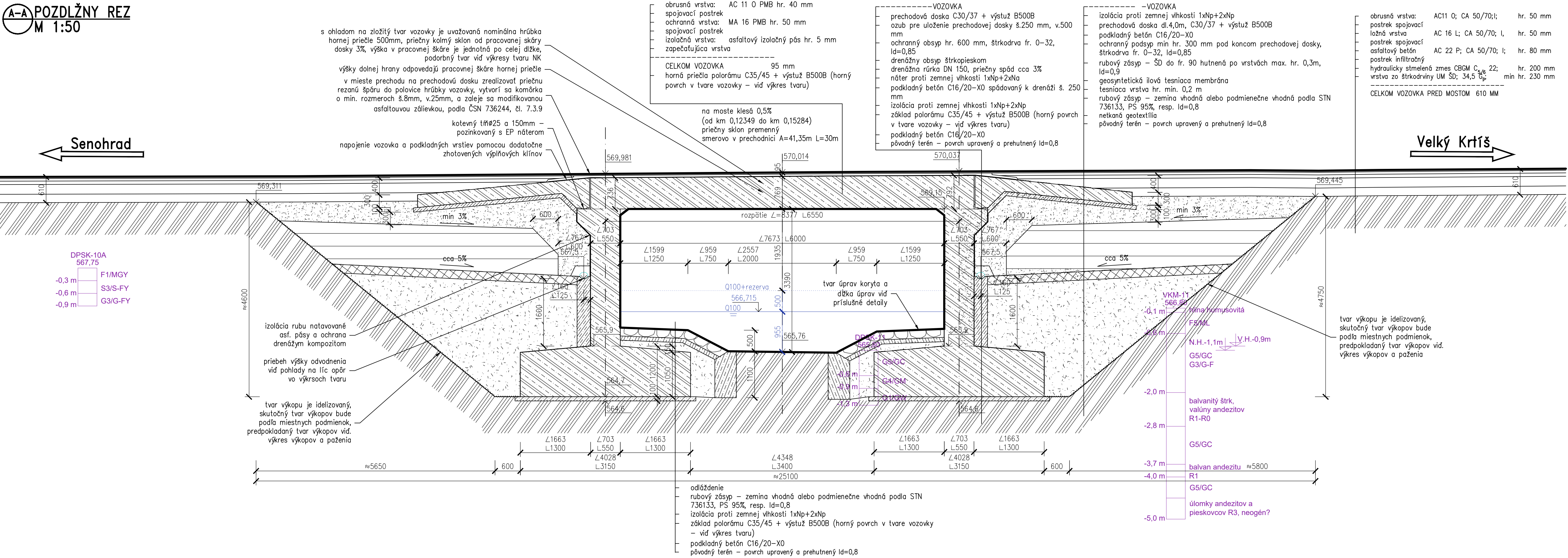
M 1:50



POZNÁMKA:  
Priečný rez v ose NK je vykreslený iba pre hornú priečku s ohľadom na prehľadnosť zobrazenia. Podrobné výkresy NK a pohľady na jednotlivé krídla mosta.  
Šírkové usporiadanie komunikácie je založené na C7,5, vplyvom prechodnice je premenná šírka. Kóty šírkového usporiadania odpovedajú polohe rezu.

POZDĽNÝ REZ

M 1:50



SÚRADNICOVÝ SYSTÉM: S-JTSK v realizácii JTSK  
VÝŠKOVÝ SYSTÉM: BALŤ PO VÝROBNĚ

Zodpovedný projektant		Ing. Zuzana Podolová	<b>REMIŇG</b> CONSULT A.S.
Zakazník		1915	
Zodpovedný projektant objektu:		Ing. Peter Novák	<b>REMIŇG</b> CONSULT A.S.
Návrh - výpracov:		Ing. Peter Novák	
Kontrola:		Ing. Lubomír Macura	Trnavská 27, 831 04 BRATISLAVA
Ing.		Krupina	
Investor - staviteľ:		Bankoskytýnsky samosprávny kraj	Štápet - údel
R1		914 01 Banková Bystrica	
Stav:		Rekonštrukcia ciest a mostov	Dátum:
II/526 Devílie - Senohrad a II/527 Dobrá Niva - Senohrad		I. etapa - úsek v rámci okresu Krupina	
Návrh SO		SO 527-035.01	Príloha:
Návrh prítoku		Rekonštrukcia mosta ev. č. 527-036 km 69,831	
		mostný objekt	5.2
		Prehľadný výkres NS - rezy	